



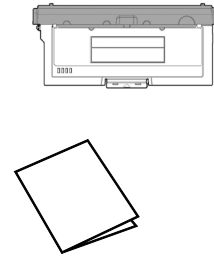
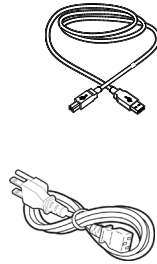
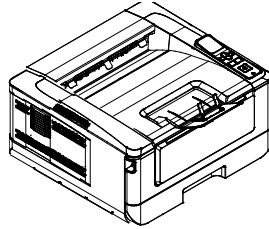
# PB4000 Printer

# Getting Started

Erste Schritte Démarrage Guida introduttiva Procedimientos iniciales Começando Rozpoczęcie użytkowania  
Подготовка к работе入門/시작하기 入門指南 התחלת העבודה

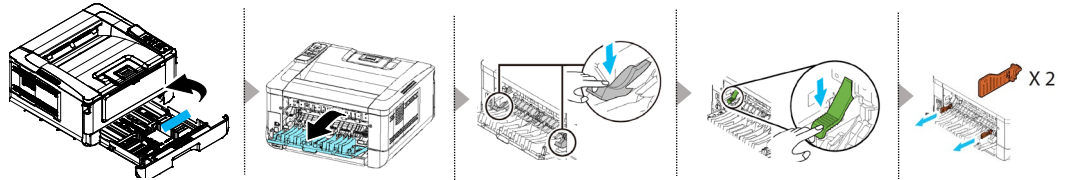
## 1 Package Contents

Deutsch Lieferumfang  
Français Ce que contient la boîte  
Italiano Contenuti della confezione  
Español Contenido del paquete  
Português O que vem na caixa  
Polski Zawartość opakowania  
Русский Содержимое коробки  
日本語 箱の中身  
한국어 내용물  
繁體中文 包裝內容  
עברית תוכן האריזה



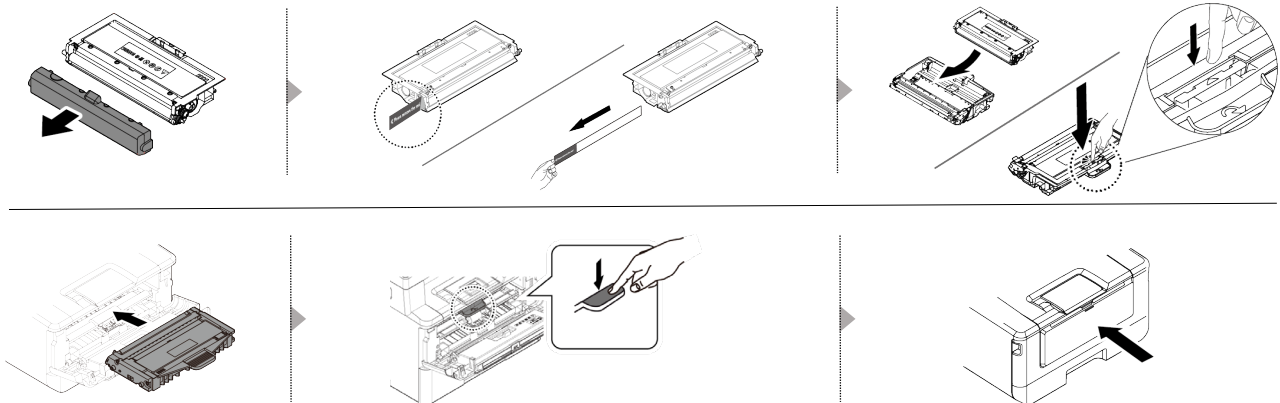
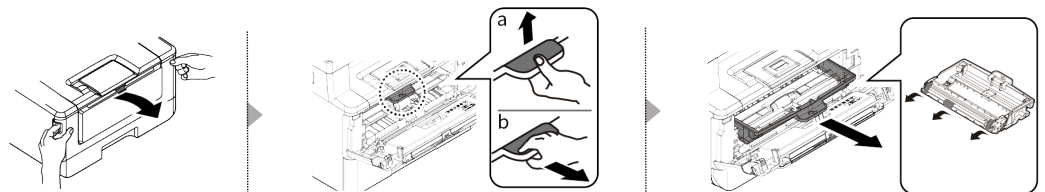
## 2 Remove the Cushion, and Spacers

Entfernen Sie das Kissen und die Abstandshalter  
Retirer le coussin et les entretoises  
Rimuovere il cuscino e i distanziatori  
Retire el cojín y los espaciadores  
Remova a almofada e os espaçadores  
Zdejmij poduszkę i elementy dystansowe  
Снимите подушку и прокладки  
クッションとスペーサーを取り外します  
쿠션과 스페이서 제거  
移除緩衝材和墊片



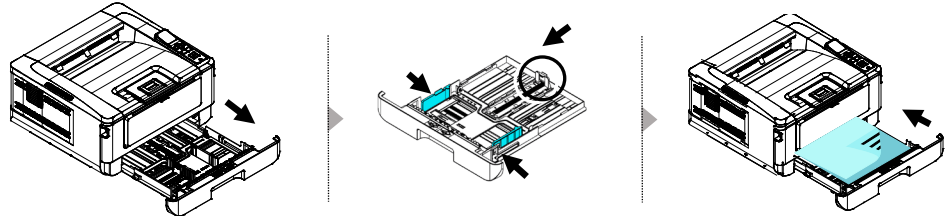
## 3 Install Toner Cartridge

Tonerkartusche installieren  
Installation de la cartouche de toner  
Installazione della cartuccia toner  
Instalar el cartucho de toner  
Instalação do Cartucho de Toner  
Instalacja wkładu z tonerem  
Установка картриджа с тонером  
トナーカートリッジの取り付け  
토너 카트리지 설치하기  
安裝碳粉匣  
התקנת מחסנית טונר



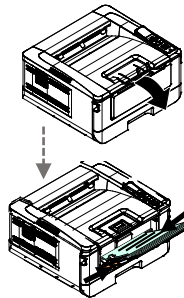
## 4 Load Paper into the Main Tray

Papier im Haupteinzug einlegen  
 Chargement du bac d'alimentation principal  
 Caricamento del vassoio di ingresso principale  
 Cargar la bandeja de entrada principal  
 Carregamento da Bandeja de Entrada Principal  
 Ładowanie głównej tacy na papier  
 Загрузка бумаги в основной лоток  
 メイン用紙トレイのセット  
 기본 용지함 로드하기  
 將紙張放入主要紙匣  
 טעינת מגש הנייר הראשי



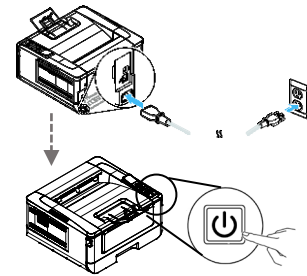
## 5 Load Paper into the Manual Tray

Papier im manuellen Papiereinzug einlegen  
 Chargement du bac manuel  
 Caricamento del vassoio manuale  
 Cargar la bandeja manual  
 Carregamento da Bandeja Manual  
 Ładowanie tacy ręcznej  
 Загрузка бумаги в лоток ручной подачи  
 手動トレイのセット  
 수동 용지함 로드하기  
 將紙張放入手動紙匣  
 טעינת המגש הידני



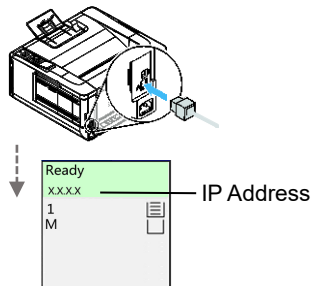
## 6 Connect to Power

Mit der Stromversorgung verbinden  
 Brancher l'alimentation  
 Collegamento all'alimentazione  
 Conectar la alimentación  
 Conecte à energia  
 Podłączyć zasilanie  
 Подключение к источнику питания  
 電源に接続する  
 전원에 연결하기  
 連接電源  
 חיבור לחשמל



## 7 Connect to Computer (Ethernet)

Mit dem Computer verbinden  
 Raccorder à l'ordinateur  
 Collegamento al computer  
 Conectar a su PC  
 Conecte ao computador  
 Podłączyć do komputera  
 Подключение к компьютеру  
 コンピューターに接続する  
 컴퓨터에 연결하기  
 連接電腦  
 חיבור למחשב



## 8 Install the Printer Driver

Drucker- installieren  
 Installation des pilotes de l'imprimante  
 Installazione dei driver di stampante  
 Instalar los controladores de impresora  
 Instalação do Impressora Drivers  
 Instalacja sterownika drukarki  
 Установка драйвера принтера  
 プリンタードライバーのインストール  
 프린터 드라이버 설치하기  
 安裝驅動程式  
 התקנת מנהל ההתקן של המדפסת

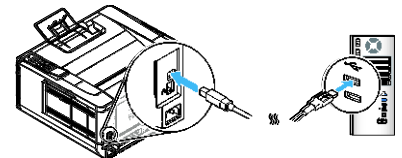


## 8 Download Drivers and Manuals at <https://capsuloffice.com/support>

Laden Sie Treiber/Handbuch unter <https://capsuloffice.com/support>  
 Téléchargez le pilote/manuel sur <https://capsuloffice.com/support>  
 Scarica driver/manuale su <https://capsuloffice.com/support>  
 Descargue el controlador/manual en <https://capsuloffice.com/support>  
 Baixe Driver/Manual em <https://capsuloffice.com/support>  
 Pobierz sterownik/instrukcję ze strony <https://capsuloffice.com/support>  
 Загрузите драйвер/руководство на сайте <https://capsuloffice.com/support>  
<https://capsuloffice.com/support> でドライバー/マニュアルをダウンロード  
<https://capsuloffice.com/support> 에서 드라이버/매뉴얼 다운로드  
 請至 <https://capsuloffice.com/support> 下載驅動程式/使用手冊

## 9 Connect to Computer (USB)

Mit dem Computer verbinden  
 Raccorder à l'ordinateur  
 Collegamento al computer  
 Conectar a su PC  
 Conecte ao computador  
 Podłączyć do komputera  
 Подключение к компьютеру  
 コンピューターに接続する  
 컴퓨터에 연결하기  
 連接電腦  
 חיבור למחשב



### European Union Regulatory Notice

Products bearing the CE marking comply with the following EU Directives:

- Low Voltage Directive 2014/35/EC
- EMC Directive 2014/30/EC
- Restriction of the use of certain hazardous substances (RoHS) Directive 2011/65/EU